

いけだごのみ

スノーマジックファンタジー号



2013~2014
Winter



ホップ・ステップ

雪の波乗
ウェーブコー
冬の波を楽しも

スキー初心者さん
向けコース!

スノーキッズの為の 遊べる冬計画

池田町に白銀の季節がやってきました! 冬の遊び場、
新保ファミリースキー場は今年、雪の魔法でバージョ
ンアップ!! 家族みんなの忘れられないひと時を過ご
しませんか?

スノーパラダイスで、自由自在に雪と遊ぼう!
スキーデビュー前の
キッズ向け遊び場

雪の積み木

積み木ならぬ、
積み雪で自分だけの世界を
つくってみよう!

ちっちゃな雪山

階段がついた雪山に
登って、もぐって…
そこは、きみだけの
別世界!



週末キッズエコツアー
開催予定!

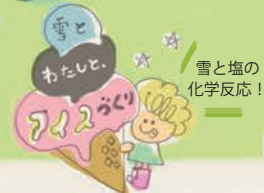
イベントの詳細情報は
いけだ農村観光協会の
HPをチェックしてね

かんじまで
雪山探検
ツアー

じいちゃん手作りの
かんじき



池田町で育った
ヤギのチーズ!



大阪ス

三戸ニ

ジャンプ! これで、まみも一人前のスキーヤーに近づける!

まみも
スキー
デビュー



くわくわポール

楽しみながら
うまくなれるよ!



トンネルアーチ

くぐるスリルを
味わえちゃう!



リフト券

- 1日券 / ¥2500
- 午前or午後券 / ¥2000
- 11回券 / ¥1500
- 1回券 / ¥150

レンタル

スキーセット

・スキー板・スキー靴・ストック

子供 / ¥2000 **おトク!**

大人 / ¥3000

その他色々あります

アクセス

新保スキー場は
とっても近くて
アクセス便利!

- JR鯖江駅から / 河和田から高尾山トンネル経由で約30分
- JR武生駅から / 五分市から魚見トンネル経由で約30分
- JR福井駅から / 国道158号から池田方面へ約50分

から移住、スキー場を見守り18年...

スタッフ村橋さんの想い



子供たちが楽しくスキーデビュー出来る場所でありたいです。福井県で一番小さなスキー場(もしかしたら全国で一番?)だからこそ、安心して遊んでもらえるスキー場づくりを目指しています!

気になること、なんでも聞いてください

新保ファミリースキー場 **Map 1**

福井県今立郡池田町新保13-4

☎0778-44-7787(営業期間中)

🕒平日・元旦9:00~16:00 / 土日祝祭日9:00~17:00

🏠シーズン中無休

🌐<http://www.e-ikeda.jp/ski/>

(または 池田町役場 0778-44-8004 まで)

大人の冬の過ごし方 伝統芸能にひたる



760年の歴史を誇る水海の田楽能舞



水海田楽能舞の若手舞手
平井大輔さん

僕がぶみさん
田楽能を舞う世界にご案内します

「水海田楽能舞」は毎年2月15日に鶴甘神社にて奉納されます。「田楽」と「能」の両方を併せ持つ、全国でも珍しい舞で、古い型が生きたまま水海地区の人々によって継承されているという点でも、非常に高い価値を持っており、国の重要無形民俗文化財に指定されています。

ココがスゴイ!

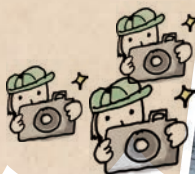
別火(べっか)



「他人の火を使わない」神事、「別火」。2月13日午前0時より、おきな のつと翁(祝詞)・さんぼそう三番叟・たかきこ高砂の舞手3人は、奉納当日まで、社務所に寝泊まりし、共同炊事を避け、それぞれの食器と火器を使うことで、身を清めます。



「神に捧げるもの」という精神中は760年たった今も受け継がれています!



ココがスゴイ!

示初(みそま)

奉納当日、別火に入っていた三人は白装束に身を包み、水海川の清流で心身を清め、神に仕える誓いを新たにします。観光客も増えカメラのシャッターポイントにもなっていますが、一緒に手を合わせたくなるような、神聖な空気に包まれる光景です。

あまじゃんご

変わった名前の舞ですが、単調ゆえに奥深い、不思議な舞です。田植えをしているようにも見えますが、荒ぶる神を鎮め全てを清めるという意味があります。はじめも終わりもないような悠久の時へ引き込まれるような感覚に誘われる舞です。



一面の雪景色。真っ白な世界が見ているこちらまでパリリと気がまきります!

\\いけだごのみ特別企画/ 能面でわかる 『女の嫉妬度チェック』

嫉妬の激しさ・感情を表情の変化で表す、女性の能面。恋愛に嫉妬はつきもの!我を忘れるほどの激しい恋をしてこそ、女っぷりはあがるはず。

当てはまる項目にチェックを入れてください!

- 彼に会うたび「私のこと好き?」と聞いてしまう。
- デートの待ち合わせは彼より早く着く。
- 彼からの約束の電話があるときは、携帯の前で待っている。
- 失恋したら、彼を振り向かせるための努力をする。
- もし、両想いの彼との恋を反対されたら 駆け落ちする!!
- 彼の携帯を見たことがある。
- 彼の友達を批判or悪く言ったことがある。
- 彼の元カノに興味がある。
- 彼のお母さんは私の方見方♡

診断結果

チェック数が
0~1(個)

若セ

(わかおんな)

あなたはまだまだ嫉妬の感情が足りません。福井弁で言うところのおぼこい女性です。



20代前半くらいの女性の面です。可憐さと気品を持ち合わせています。この一つの面で喜怒哀楽を表現しています。

チェック数が
2~3(個)

生成

(なまなり)

あなたは嫉妬する女。でもまだ我を忘れてはいない、中途半端な状態。



般若へなりかけている女性の面です。角が出るくらい、嫉妬が強くなっていますが、我を忘れ怒りにかられる手前...といったところでしょうか。

チェック数が
4~6(個)

橋姫

(はしひめ)

あなたは怒りにかられる激情の女。感情を抑えることができれば、深みのあるいい女かも?



自分を捨てた夫を憎み、呪いをかける女性です。藁人形に五寸釘を打ち込む、あの丑の刻参りの原型となった物語の女性です。

チェック数が
7~9(個)

舟入若

(はんじや)

あなたは怒り、苦しみ、嫉妬心を乗り越えた究極の悲しみを持った女性です。



女性の究極の悲しみを表す能面の最高傑作といわれる造形美です。源氏物語の登場人物「六条御息所」という女性の面として知られています。

実物の面は能楽面美術館にてご覧いただけます。Map 2

ぼくにとって田楽能を舞は、小さい頃、友達と練習の合間おまんこ食べたリ、温かい思い出が多く、今でも舞うのが楽しいです。記が意に残るような良い舞手になれるよう、がんばります!

池田の能イベント情報は
裏表紙を見てね



もぐもぐもぐらの

ごのみちゃん

たべごろレポート



いっけい! 豚と土の中で生まれ育ち
おかげでいっけい! 舌が肥えている。
きょうも情熱的! 又集う道をたどり進むもぐら!



いのしし鍋定食(おろし蕎麦付き) ¥1,890

かずらの鍋は、猪の骨でとった濃厚なダシが特徴。味噌ベースのつゆと合わさって、猪肉の脂身の甘さをさらに引き立てます。おろし蕎麦と池田産コシヒカリの新米で炊いたごはんもつきます。

11月から豚も解禁になりました!
新鮮で良質な猪肉を
用意して待ってます!

お一人さまでも
楽しめるもぐら



かずらマスター



かずら

■志津原14-17(冠荘内)
☎0778-44-6404
🕒11:30~19:00
🗓第1・3火曜日

Map 3



猪ちゃんうどん ¥650

柔らかく煮込んだ猪肉がゴロゴロ入った食べごたえのある一品。旬の地野菜も入って、体もポカポカに温まります。

冬の池田といえば「猪料理」。
また、猪を食べたことがない人も、
気軽に来てくださいな。

いっけい! 入門級にも
もってこいもぐら



まま



喫茶 香

■池田町谷口1-1
☎0778-44-6952
🕒9:30~20:00
🗓不定休

Map 4

池田の旨いもんを食べたあとは・・・

冠荘のお風呂でほっこり温まりませんか？

露天風呂からは雪景色も楽しめます。

お肌スベスベになる美人の湯なんですよ～



冠荘 Map 3

〒志津原14-17
☎0778-44-7755
🕒10:00～20:30
🏠第1・3火曜日
日帰り入浴
大人¥500
子供¥300



お汁粉 ¥400

母屋特製のこしあんで作ったお汁粉。貴重な池田産の小豆を丁寧にこして、なめらかで優しい甘さに仕上げました。お昼膳の後の甘味としてもどうぞ。

薪ストーブのある店内で、ゆったりとくつろぎの時間を過ごしてくださいね。

お土産用の食料もたくさんあるもぐら



山内さん

母屋 (ままや)

〒池田町稲荷37-8-1
☎0778-44-8338
🕒11:00～16:00
(ランチは14:00まで)
休月曜日



Map 5



手打ちうどん ¥550



ばんこもち ¥350

(※写真のお持ち帰り用ばんこもちは¥1000)

春に採ったよもぎで作るばんこもち。練炭で焼き、きなこをまぶしていただきます。また、そば道場の手打ちうどんは、仕込みに5時間かけた逸品。キリッと効いたそばだしに、こしのある麺を食べれば、心も体も温まります。

池田町の自然と共に腕さかいたそば・うどんをお楽しみ下さい。

職人さんの確かな技術もぐら



中村さん

ふるさと そば道場

〒池田町土合血尾14-7-1
☎0778-44-6878
🕒10:00～17:00
休第1・3火曜日



Map 6

いけだごのみマップ



2/1(土)~24(月)

第12回 新作能面 展示会

審査で選ばれた優秀作品など約150点の展示。

池田町能面美術館
お問合せ / 池田町能面美術館
☎0778-44-7757

2/15(土)

水海の田楽能舞

12時~舞人のみそぎ
午後1時~舞奉納。
福井駅よりツアーバスも運行(要予約)

鶏甘神社
お問合せ / いけだ農村観光協会
☎0778-44-8060

2/22(土)

能楽ワークショップ

狂言の舞台体験会のほか狂言2曲も上演。ご家族で楽しめます。

能楽の里文化交流会館
お問合せ / 池田町教育委員会
☎0778-44-8006

2/23(日)

第12回 全国新作能面 公募展開催記念 能楽鑑賞会

今年度の優秀作品2面を用いて能・狂言公演。田楽能舞の特別披露も。

能楽の里文化交流会館
お問合せ / 池田町教育委員会
☎0778-44-8006

いけだ農村観光協会 〒910-2512 福井県今立郡池田町稲荷36-25-1
TEL.0778-44-8060 FAX.0778-44-8041

facebookやってます
<http://facebook.com/ikedanousonkanko>

福井県池田町 観光 **検索**