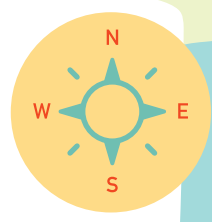


# いけだをぐるっ ガイドマップ



0km 1km 2km 3km 4km

## CONTENTS

- 食べる・買う ● 見る・歩く ● バス停 ● 交番 ● お手洗い
- 遊ぶ・体験 ● 泊まる ● 郵便局 ● 病院

← 至 越前市 (武生IC)

← 至 越前市 (味真野地区)

## ACCESS



出発地	所要時間	路線	乗り換え	所要時間	目的地
大阪	約3時間	名神高速	米原JCT	北陸自動車道	池田町 (こってりコテいけだ)
名古屋	約2.5時間	名神高速	養老JCT	東海環状自動車道	池田町 (こってりコテいけだ)
金沢	約1.5時間	北陸自動車道	福井IC	約30分	池田町 (こってりコテいけだ)
大阪	約3.5時間	JR特急	敦賀駅	ハビラインふくい	池田町 (稲荷)
名古屋	約4時間	東海道新幹線	米原駅	JR特急	池田町 (稲荷)
金沢	約2時間	北陸新幹線	福井駅	マイバス	池田町 (役場玄関前)
東京	約5時間	北陸新幹線	福井駅	マイバス	池田町 (役場玄関前)

至 福井市・大野市 (福井IC)

落差約60m。「日本の滝100選」に選ばれた滝。

毎年2月15日に国指定重要無形民俗文化財「水海の田楽能舞」が奉納される鶴甘神社。

標高1464.6m。町内で最も高い山。駐車場から頂上まで徒歩で約90分。

※各施設について  
年末年始は休業や営業時間の変更があります。また、大雪や荒天により急遽休業となる場合もあります。事前確認をおすすめいたします。

- 手作り家具工房かな**  
木工雑貨も並ぶ家具工房  
池田町松ヶ谷15-14 ☎ 0778-44-7370  
10:00~17:00 不定休
- wacca**  
子連れ家族に嬉しいカフェ  
池田町野尻11-3 わくろボ内 ☎ 0778-67-6668  
10:00~16:00(ランチは11:30~) 月・火・水曜定休(祝日の場合は営業)
- 喫茶香**  
鮎やジビエが味わえる店  
池田町谷口1-1 ☎ 0778-44-6952  
9:30~18:00 不定休
- 長尾と珈琲**  
農家が営む週末限定カフェ  
池田町板垣51-13-3 ☎ 0778-67-6723  
12:00~16:00 土・日曜のみ営業・不定休あり
- Cafe&Guesthouse コロカラ**  
彩り豊かなヴィーガン料理  
池田町板垣52-6 ☎なし(予約はHPかSNSから)  
泊:金土日祝日のみ(冬季は随時) カフェ:木・金曜の11:00~16:00 (ランチ要予約/不定休・不定営業あり)
- 龍宮写真館**  
古民家を改装した写真館  
池田町松ヶ谷14-30-1 ☎ 090-9447-0697  
10:00~16:00 不定休 ※要予約
- ステンドグラス工房**  
光のアートを手作りしよう  
池田町野尻11-3 わくろボ内 ☎ 090-7588-2335  
13:00~16:00 水曜のみ営業(他曜日は応相談) ※体験1,000円~、要予約
- 湯本味噌**  
五感で堪能!味噌作り体験  
池田町水海90-9 ☎ 090-7588-6582  
味噌作り1セット(2kg) 3,000円(最少催行2セット) ※要予約
- あそびばプロジェクト**  
池田の里山・自然体験  
池田町菅生29-11 ☎ 080-6926-5521  
土日祝を中心に里山・自然体験や生き物観察会等を開催 ※要予約
- 池田町立クライミングウォール**  
全天候型のクライミング施設  
池田町菅生23-42 ☎ 0778-44-6181  
平日10:00~21:00 土・日曜・祝日10:00~18:00 水曜定休・予約に応じ不定休
- 新保ファミリースキー場**  
スキーデビューに最適  
池田町新保13-4 ☎ 0778-44-7787  
(営業期間外 ☎ 0778-44-8210) 平日:元旦9:00~16:00 土・日曜・祝日9:00~17:00 ※火・水・木曜は団体予約のみ
- 魚見手作りこんにやく道場**  
昔ながらのこんにやくを作ろう  
池田町魚見13-6-1 ☎ 0778-44-6756  
夏季9:30~ 冬季10:00~ 2時間程度不定休 ※1週間前までに要予約 大人1,500円、小学生以下1,000円
- いやしの里いけだ**  
池田の自然体験宿  
池田町板垣54-2-1 ☎ 090-5175-0635  
(受付9:00~19:00 ※土日祝除く) アーシングツアーツアー大人1名5,000円~、宿泊1泊2食10,000円~(共に要予約)
- 天池乃宿**  
釣り・食事・キャンプもできる  
池田町河内14-6 ☎ 0778-44-6468  
9:00~17:00 火曜定休 ※12月~3月は事前予約制 釣り:1竿餌付2,000円 キャンプ&BBQ(宿泊):1人1,000円
- ライダー&ゲストハウスベコ亭**  
古民家を改装したゲストハウス  
池田町常安13-8 ☎ 0778-44-7175  
素泊まり4,000円 / 夕食1,300円 / 朝食900円
- 農村de合宿キャンプセンター**  
小学校を改装した宿泊施設  
池田町菅生23-42 ☎ 0778-44-6181  
合宿宿泊(10名以上):1泊2食6,500円~ 一般宿泊:素泊まり1部屋18,000円~(定員4名)
- 悠久の宿 ふうらふ**  
和モダンな一棟貸し高級宿  
池田町東保14-16 ☎ 080-2146-3442(受付9:00~18:00)  
素泊まり1泊1棟あたり8,000円~(定員8名)

A, Bエリアの詳細は裏面へ →

# いけだをぐるっ A・Bエリア拡大マップ。

## CONTENTS

- 食べる・買う ● 遊ぶ・体験 ● 見る・歩く ● 泊まる
- バス停 ● 郵便局 ● 交番
- お手洗い ● 病院 ● 駐車場
- ATM ATM機 ● GS ガソリンスタンド ● EV EV充電スタンド



## 「ようこそ、池田町へ」

池田町は、町内に信号がたった2つしかない小さなまちです。都会よりも不便に感じることもあるかもしれませんが、まちを走るバスは手を挙げると止まってくれるし、困ったときはまちの人に声をかけると、必ず親身になってくれます。来てしまえばなんとかなる。そんな気持ちで、このまちの時間の流れやあたたかさを感じていただきたいと思います。

**18 まちの駅 かつてコテいけだ**  
買い物から食事まで揃う観光拠点  
池田町稲荷36-25-1 ☎ 0778-44-8050  
8:30~18:30  
火曜定休(GW・8月は無休)



**19 おもちの母屋**  
町産もち米を使ったおもち専門店  
池田町稲荷37-8-1 ☎ 0778-44-8338  
11:00~15:30(ランチ11:00~14:00)  
月曜定休



**20 そば処 一福**  
名物「塩だしおろし蕎麦」が自慢  
池田町稲荷34-24-1 ☎ 0778-44-6121  
11:00~15:00  
火曜定休(祝日の場合は翌日休業)



**21 しらほ食堂**  
地元で愛される定食屋さん  
池田町池田11-3-3 ☎ 0778-44-6217  
11:30~13:00, 17:00~18:30  
水曜定休



**22 小豆書房**  
ゆったりカフェの本屋さん  
池田町稲荷18-4-1 ☎ 080-2395-1080  
13:00~19:00(日曜は10:00~18:00)  
木・金曜定休



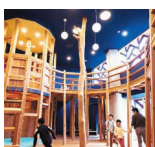
**23 越前流手打ちそば 水車**  
こだわりの脱皮石臼自家製粉  
池田町稲荷10-36-1 ☎ 0778-44-7699  
11:00~14:30  
水・金曜定休



**24 zaccabarののりか**  
夜飲みもできる雑貨店兼カフェバー  
池田町寺島15-6-3 ☎ 080-1951-9064  
11:30~16:00(ランチ・カフェ)、  
18:00~23:00(バー)  
火・水曜定休



**25 あそびハウス こどもと森**  
0歳~小学生向け屋内木育広場  
池田町藪田4-1-1 ☎ 0778-67-5190  
9:30~16:00  
火曜定休(GW・8月は無休)  
小中学生800円、大人・未就学児500円



**26 おもちゃハウス こどもと木**  
0~3歳児向け木育施設  
池田町藪田4-1-1 ☎ 0778-67-5190  
9:30~16:00 土・日曜・祝日のみ営業  
小学生以下200円、中学生以上100円



**27 ウッドラボいけだ**  
子ども大人も楽しく木工体験  
池田町池田9-6-1 ☎ 0778-44-6270  
9:00~17:00 水曜定休  
※体験は要予約



**28 堀口家住宅(国指定重要文化財)**  
江戸時代初期に建てられた民家  
池田町稲荷32-17 ☎ 0778-44-8006(池田町教育委員会)  
9:00~17:00



**29 昭扇閣 べにや**  
町の中心部にある和風旅館  
池田町稲荷34-19-1 ☎ 0778-44-6005  
水曜定休  
1泊2食12,000円~



**30 道のオアシス**  
フォーシーズンテラス  
国道417号沿いの観光交流施設  
池田町志津原15-1 ☎ 0778-44-6060  
9:00~17:00  
木曜定休(祝日の場合は営業)



**31 かずら(冠荘内)**  
「溪流温泉冠荘」内にある食事処  
池田町志津原14-17 ☎ 0778-44-6404  
11:30~14:00 ※夜は要予約  
火曜定休・不定休あり



**32 カフェピクニック!(TPA内)**  
テラスが気持ちいいカフェ  
池田町志津原28-16 ☎ 0778-44-7474  
9:00~16:30  
休みはTPAIに準ずる



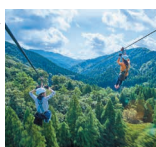
**33 ぬくもり茶屋**  
優しい甘さの手づくりきびだんご  
池田町志津原17-2(能面美術館前)  
9:30~16:30  
4月~11月の土・日曜・祝日のみ営業



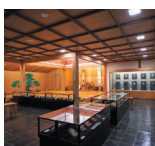
**34 そばの郷 池田屋**  
かずら橋を眺めながら手打ちそばを  
池田町土合血尾14-7-1 ☎ 0778-44-6878  
11:00~15:00  
月・火曜定休  
※そばうち体験は1週間前までに要予約



**35 ツリーピクニックアドベンチャー**  
いけだ(TPA)  
多彩なアクティビティが楽しめる  
池田町志津原28-16 ☎ 0778-44-7474  
9:00~17:00 火曜定休(GW・夏季は無休)  
※予約優先 冬季営業はホームページを確認



**36 能面美術館**  
「能楽の里 池田」を象徴する施設  
池田町志津原17-2 ☎ 0778-44-7757  
10:00~16:00(土・日・祝10:00~17:00)  
火曜定休(祝日の場合は翌日休業)  
高校生以上300円、小中学生200円



**37 かずら橋**  
全長44m、高さ12mの吊り橋  
池田町土合血尾14-7-1 ☎ 0778-44-6878  
3月下旬~12月上旬の9:00~17:00  
高校生以上300円、小中学生200円



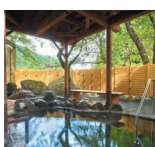
**38 ファームハウス・コムニタ**  
素朴な料理とおもてなしが人気  
池田町土合血尾2-22-1 ☎ 0778-44-7744  
水曜定休  
1泊2食12,000円~



**39 ファミリーコテージさくら荘**  
約100㎡、3LDKの貸切コテージ  
池田町土合血尾4-5  
※予約はAirbnbサイトから  
1泊22,000円~(定員8名)



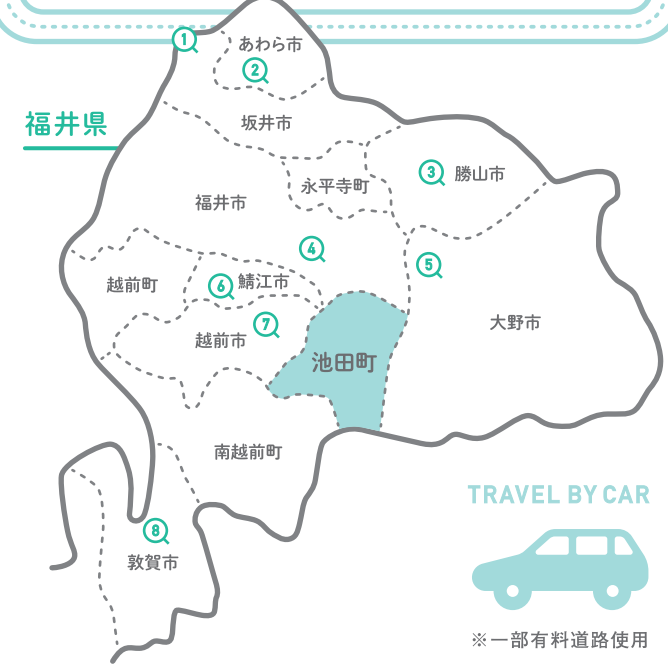
**40 溪流温泉 冠荘**  
日帰り入浴もできる温泉旅館  
池田町志津原14-17 ☎ 0778-44-7755  
温泉10:00~21:00(受付20:00まで)  
第1・第3火曜定休 ※お食事・宿泊は要予約  
1泊2食11,900円~



**41 ログハウス・樹上テント等**  
(TPA内)  
森の中に多彩な宿泊施設が点在  
池田町志津原28-16 ☎ 0778-44-7474  
休みはTPAIに準ずる  
ログハウスは1泊20,000円~(定員5名)



## いけだと いっしょに 周辺観光



**1 東尋坊** 坂井市  
国の名勝・天然記念物に指定され、世界有数の柱状節理が見られる断崖絶壁。



**2 あわら温泉** あわら市  
北陸を代表する名湯で、年間90万人以上が訪れる人気の温泉地。



**3 福井県立恐竜博物館** 勝山市  
恐竜を中心とする地質古生物学専門の博物館。世界3大恐竜博物館の1つと称される。



**4 一乗谷朝倉氏遺跡** 福井市  
戦国時代、越前国を103年、5代にわたって支配した朝倉氏の城下町跡。



**5 越前大野城** 大野市  
金森長近が築いた平山城。雲海に浮かぶ姿から、「天空の城」とも言われる。



**6 西山公園** 鯖江市  
日本の歴史公園100選に認定された公園。中腹にはミニ動物園もある。



**7 越前和紙の里** 越前市  
1500年の歴史を誇る越前和紙の体験や伝統工芸士による技の見学ができる。



**8 気比神宮** 敦賀市  
建立は飛鳥時代とも言われる、日本三大鳥居を構える北陸道の総鎮守。

お問い合わせ

(一財)いけだ農村観光公社  
TEL. 0778-44-8060 WEB. <https://www.e-ikedajp/>

WEBはこちら!

